

MEMORIAL DESCRITIVO

MÁQUINA DE CURVAMENTO DE TUBOS



Descrição da máquina:

Máquina CNC para Curvar Tubos de aço inoxidável com até 80mm de diâmetro para fabricação de componentes para sistemas de exaustão automotiva. Elétrica e automatizada, permitindo a execução de curvas complexas com alto nível de precisão, repetibilidade e velocidade, possui sistemas elétricos e Servo acionamentos que garantem maior controle dos eixos e redução de tempo de setup. Estrutura metálica reforçada, mandril com extração elétrica, sistema de curvatura com impulso (boosting), lubrificação automática por spray nos eixos, fixação programável, scanner de segurança para proteção da zona de risco e monitoramento gráfico em tempo real do desenvolvimento da peça.

Modelo: EB80ESRB ADDISON 13

Marca: Addison Mckee

1. Finalidade do Equipamento

A máquina de curvamento de tubos EB80 ESRB tem por finalidade realizar dobras de alta precisão em tubos de aço inoxidável com diâmetro de até 80 mm, sendo destinada à fabricação de componentes automotivos para sistemas de exaustão veicular.

2. Características Técnicas

- Tipo: Curvadora CNC automática, totalmente elétrica
- Capacidade produtiva:
 - 163 tubos por hora

- 2.552 tubos por dia (em regime de 15,6h/dia)
- Sistema de acionamento:
 - Servomotores com controle numérico computadorizado (CNC)
 - Extração elétrica do mandril
 - Mordente hidráulico para fixação do cabeçote
- Curvatura:
 - Raio de curvatura mínimo igual ao diâmetro do tubo
 - Sistema de curvatura com impulso (boosting)
- Lubrificação:
 - Sistema automático por spray nos eixos móveis
- Segurança:
 - Scanner de área para proteção da zona de risco
- Controle e Monitoramento:
 - Gráfico em tempo real do desenvolvimento da peça
 - Monitoramento de pressão aplicada pelo ferramental

3. Processo Produtivo

OP10 – Curvar/dobrar tubo – Conformação mecânica de tubos com diâmetros até 80mm.

OP20 – Corte – Corte/Serra de excesso de tubo proveniente do processo de curvar.

OP30 – Inspeção – Inspeção manual do tubo após processo de conformação para verificar se ele atende as características requiridas pelo cliente.

Segue o exemplo dos produtos a serem fabricados:

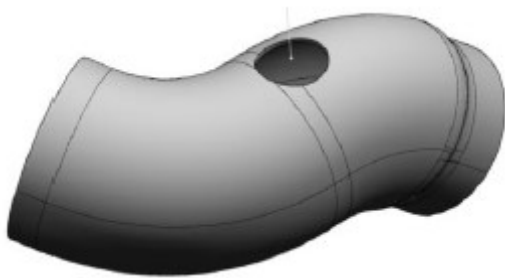


Figura 01



Figura 02



Figura 03

Layout equipamento:

